

KİLİTLE ETİKETLE

SON GÜNCELLEME Aralık 2024

EKED ÜRÜN KATALOĞU

MÜHÜR KABLOSU

GÜVENLİK KİLİTLEME ETİKETLEME PROSEDÜRÜ

EKED nedir?

EKED, yetkisiz işlemlerden yalıtılmak amacıyla makineyi kilitlemek için güvenlik asma kilidinin ve diğer ekipmanların kullanılması ve iş bitene kadar her çalışanın güvenliğinin sağlanmasıdır.

Ekipman veya makina tamir edilirken, bakımı yapılırken veya temizlenirken, çalıştırılmaması için ekipmanla ilgili güç kaynağının kesilmesi ve tüm enerji kaynaklarının (güç kaynağı, hidrolik kaynak, hava kaynağı vb.) kapatılmasıdır.

EKED'i neden kullanmalıyım?

Avrupa Birliği İstatistik Kurumu (EUROSTAT) verilerine göre ölümcül kazaların %10-%15'i bakım – onarım süreçlerinde meydana gelmektedir. Türkiye'de her yıl ortalama 1500 ölümlü iş kazasının 150-200 adedi ve binlerce yaralanmanın bakım-onarım esnasında yaşandığını göstermektedir.

LOTO, makinenin kazara çalışması, ekipmanın anormal çalışması, işçinin tamir veya bakımını yapmak istediğinde enerji kaynağının serbest kalması nedeniyle işçiyi maruz kalacağı tehlikelerden korunmak içindir. Böylece işçilerin kişisel güvenliği korunabilir. EKED ekipmanı, makine ile güç kaynağı arasındaki bağlantıyı keser.

Yasal olarak zorunlu mudur?

Aşağıda belirtilen yasalar kapsamında kullanılması zorunlu ekipmanlardır.

- 6331 Sayılı İş Sağlığı ve Güvenliği Kanunu
- İş Ekipmanlarının Kullanımında Sağlık ve Güvenlik Şartları Yönetmeliği
- Makine Emniyeti Yönetmeliği
- Avrupa Birliği Direktifleri; 30/12/1989 tarihli ve 89/655/EEC sayılı, 5/12/1995 tarihli ve 95/63/EC sayılı, 27/6/2001 tarihli ve 2001/45/EC sayılı
- OSHA 1910.147 standardı

EKED ekipmanlarını kimler kullanmalı?

- Tüm bakım-onarım ekipleri
- Makine operatörleri
- Teknik servis ekipleri
- Elektrik, hidrolik, pnömatik, gaz, su, buhar, mekanik, kimyasal ve depolanmış tüm enerjiler ile çalışanlar.

Olası bir iş kazasında kimler sorumlu?

EKED ekipmanlarını temin etmeyen, ekipmanların kullanımına ilişkin gerekli eğitimleri alırmayan kurum yöneticileri, işyeri sahibi ve bakım onarım yetkilileri olası bir kazada kusurlu sayılabilecek kişilerdir.

EKED eğitimi

Enerjili ekipmanlar üzerinde bakım-onarım çalışması yapan personelin enerji kontrolünün önemini anlaması ve enerji izolasyonu ile kilitleme etiketlemenin pratik bir şekilde nasıl uygulayacağını bilmesidir.

GÜVENLİK KİLİTLEME ETİKETLEME PROSEDÜRÜ

Kilitleme

Kilitleme, makineyi yetkisiz işlemlerden yalıtım amacıyla kilitlemek için güvenlik ve diğer ekipmanların kullanılması ve iş bitene kadar her çalışanın güvenliğinin sağlanmasıdır.

Etiketleme

Etiketleme, isteğe bağlı olarak enerji kaynağının veya ekipmanın çalışmayacak şekilde kilitlendiği konusunda kişileri uyarmak için kullanılır.

Eked prosedürü (Kilitleme/Etiketleme)

Adım 1: Hazırlanın

Enerji kaynağını kapatmaya hazırlanın. Enerji türü elektrik, mekanik, hava, doğalgaz vb... olabilir. Kilitleme ve etiketlemeyi hazırlayın.

Adım 2: Bildirim

Makinenin izolasyonunda ve korunmasında etkilenecek kişilere ve ilgili yöneticiye bildirim yapın.

Adım 3: Kapat

Makineyi veya ekipmanı enerjisini keserek kapatın.

Adım 4: Kilitleme ve etiketleme

Kimsenin vanayı ve anahtarı açmadığından emin olduktan sonra kapalı ekipmanı veya makineyi kilitleyin. Daha sonra uyarı etiketini veya kilit etiketini asın.

Adım 5: Test

Tüm ekipmanı ve makineyi kontrol ederek hepsinin kilitlendiğinden emin olun.

Adım 6: Bakım

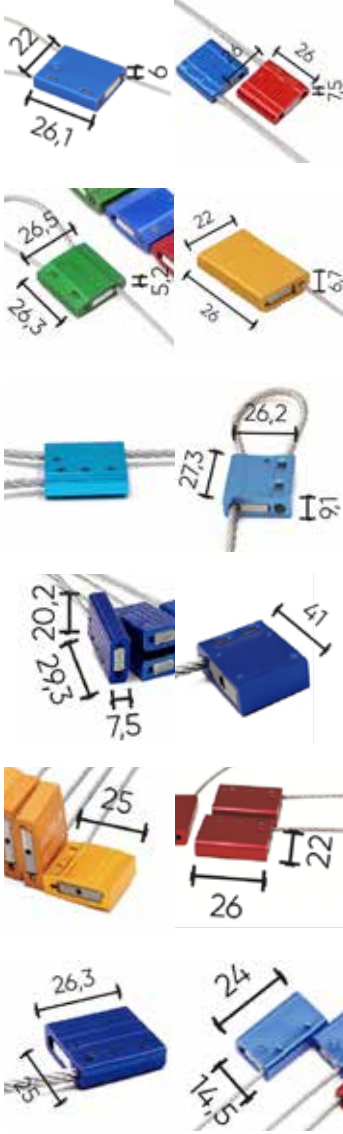
Makineye bakım yapın.

Adım 7: Çıkarma

Kilitleme ve etiketlemeyi çıkarırken ekipmanı ve devreyi çıkarın. Enerjiyi sağladıktan sonra ilgili tüm çalışanları bilgilendirin.

CS3100 SERİSİ SIKI GÜVENLİK MÜHÜR KABLOSU

Ölçü birimi: mm



Ürün özellikleri

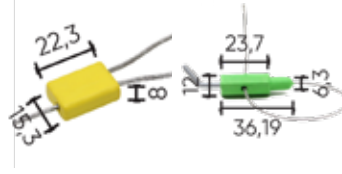
- Kilit gövdesi yüksek kaliteli alüminyum alaşımdan yapılmıştır.
- Kilit kablosu malzemesi yüksek kaliteli havacılık çelik kablosudur.
- Kilit gövde rengi özelleştirilebilir.

Ürün seçimi

Model	Açıklama
CS3101	Kablo çapı: 1,5mm, 1,8mm ve diğerleri 5,0mm'ye kadar. Kablo uzunluğu: 300mm, 400mm veya isteğe bağlı olarak diğer uzunluklar mevcuttur.
CS3102	
CS3103	
CS3104	
CS3106	
CS3107	
CS3108	
CS3109	
CS3110	
CS3111	
CS3112	
CS3113	

CS3200 SERİSİ SIKI GÜVENLİK MÜHÜR KABLOSU

Ölçü birimi: mm



Ürün özellikleri

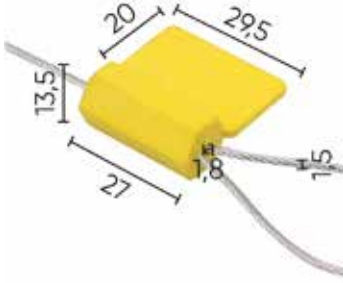
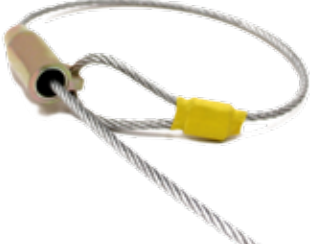
- Yeni ABS çevre dostu plastik ile kaplanmıştır. Kilit gövdesinin çekirdeği çinko alaşımıdır.
- Havacılık çelik kablonun çapı 1,8mm, siyah plastik kaplı çelik kablonun çapı 2,0mm'dir.
- Maksimum gerilim 200KG'ye kadar olabilir.
- Renkler, herhangi bir metin grafiği, lazer baskı, ısı transfer baskısı özelleştirilebilir.

Ürün seçimi

Model	Açıklama
CS3201	Standart çelik kablo uzunluğu 320mm'dir, özelleştirilebilir.
CS3202	
CS3203	
CS3204	
CS3205	
CS3206	
CS3207	
CS3208	

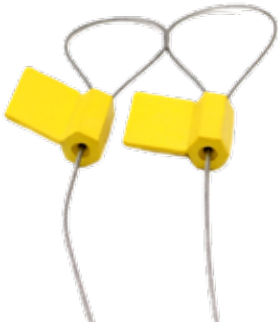
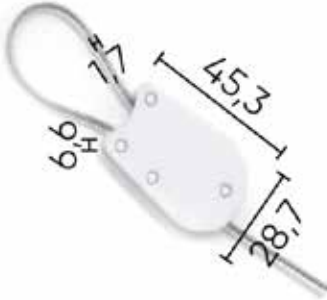
CS3300 SERİSİ METAL GÜVENLİK MÜHÜR KABLOSU

Ölçü birimi: mm



CS3400 SERİSİ SIKI GÜVENLİK MÜHÜR KABLOSU

Ölçü birimi: mm



Ürün özellikleri

- Kilit gövdesi yüksek kaliteli alüminyum alaşımdan yapılmıştır.
- Kilit kablosu malzemesi yüksek kaliteli havacılık çelik kablosudur.
- Kilit gövde rengi özelleştirilebilir.

Ürün seçimi

Model	Açıklama
CS3301	Kablo çapı: 1,5mm, 1,8mm ve diğerleri 5,0mm'ye kadar. Kablo uzunluğu: 300mm, 400mm veya isteğe bağlı olarak diğer uzunluklar mevcuttur.
CS3302	

Ürün özellikleri

- Yeni ABS çevre dostu plastik ile kaplanmıştır. Kilit gövdesinin çekirdeği çinko alaşımdır.
- Havacılık çelik kablonun çapı 1,8mm, siyah plastik kaplı çelik kablonun çapı 2,0mm'dir.
- Maksimum gerilim 200KG'ye kadar olabilir.
- Renkler, herhangi bir metin grafiği, lazer baskı, ısı transfer baskısı özelleştirilebilir.

Ürün seçimi

Model	Açıklama
CS3402	Kablo çapı: 1,5mm, 1,8mm ve diğerleri 5,0mm'ye kadar. Kablo uzunluğu: 300mm, 400mm veya isteğe bağlı olarak diğer uzunluklar mevcuttur.
CS3403	



TAMAYA TASARIM ENDÜSTRİYEL ÜRÜNLER SANAYİ TİCARET LİMİTED ŞİRKETİ

Adres: Cumhuriyet Mahallesi, D-100 Karayolu Caddesi, No: 374/63, 34500, Büyükçekmece/İstanbul, Türkiye

Mobil telefon: +90 533 733 56 66 / +90 542 714 67 67

Dahili telefon: +90 212 807 00 27

Faks: +90 212 988 13 09

E-posta: info@kilitletiketle.com

Web sitesi: www.kilitletiketle.com